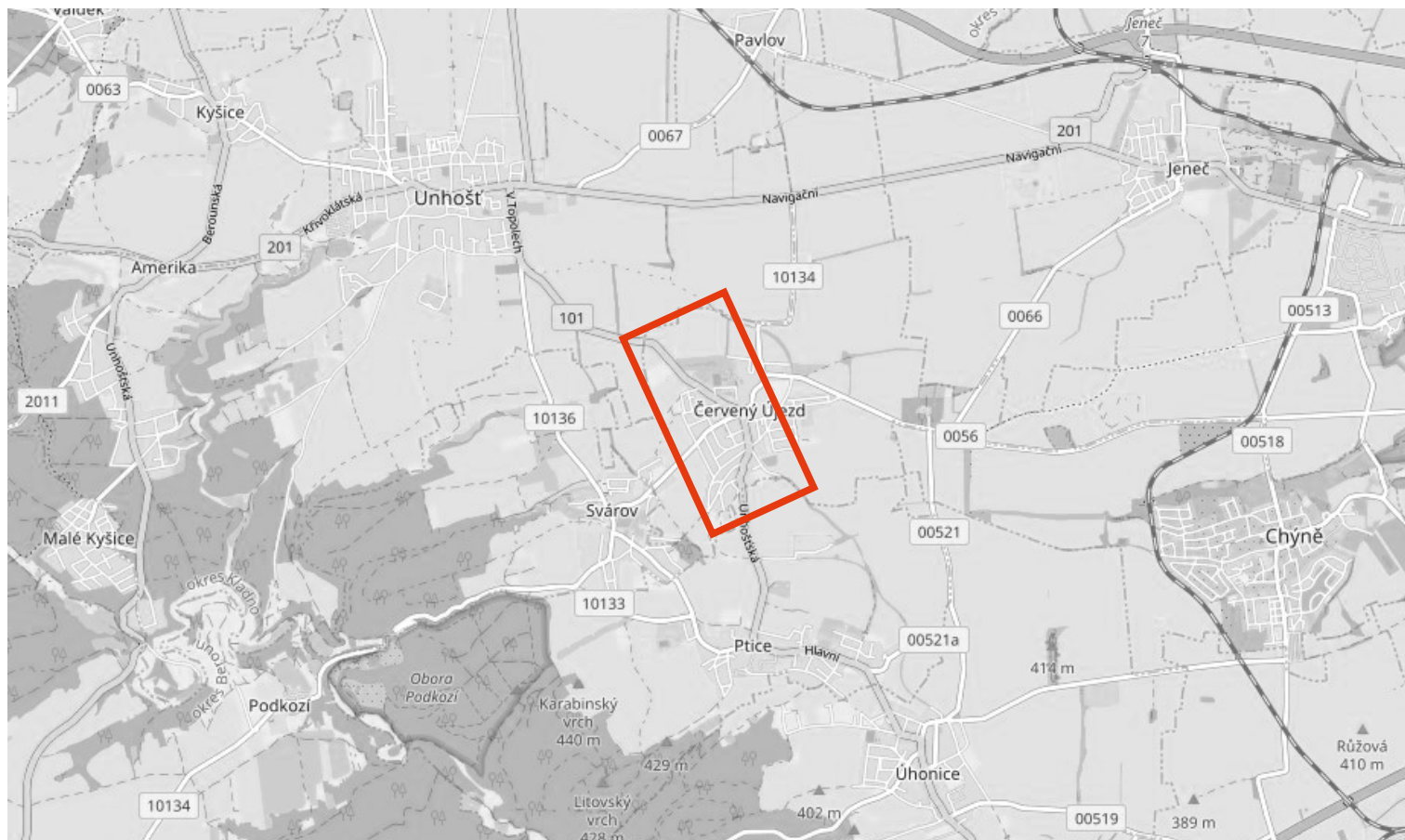


# PROJEKT DIO

## (Dopravně Inženýrské Opatření)



**MÍSTO REALIZACE:**

## Červený Újezd komunikace II/101

**VYPRACOVAL:**

Ing. Hana Durst  
tel.: 723 662 755

**OBJEDNATEL (INVESTOR):**

SWIETELSKY stavební s. r. o.  
Tel.: 607 017 185

**POČET ETAP:**

2

**POČET VÝKRESŮ:**

6

**NÁZEV AKCE:**

## ZÁBOR KOMUNIKACE - REKONSTRUKCE POVRCHU KOMUNIKACE

**TERMÍN REALIZACE AKCE:**

**DATUM VYPRACOVÁNÍ DIO:**

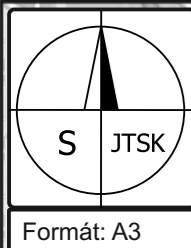
24.09.2024

**DODAVATEL:**

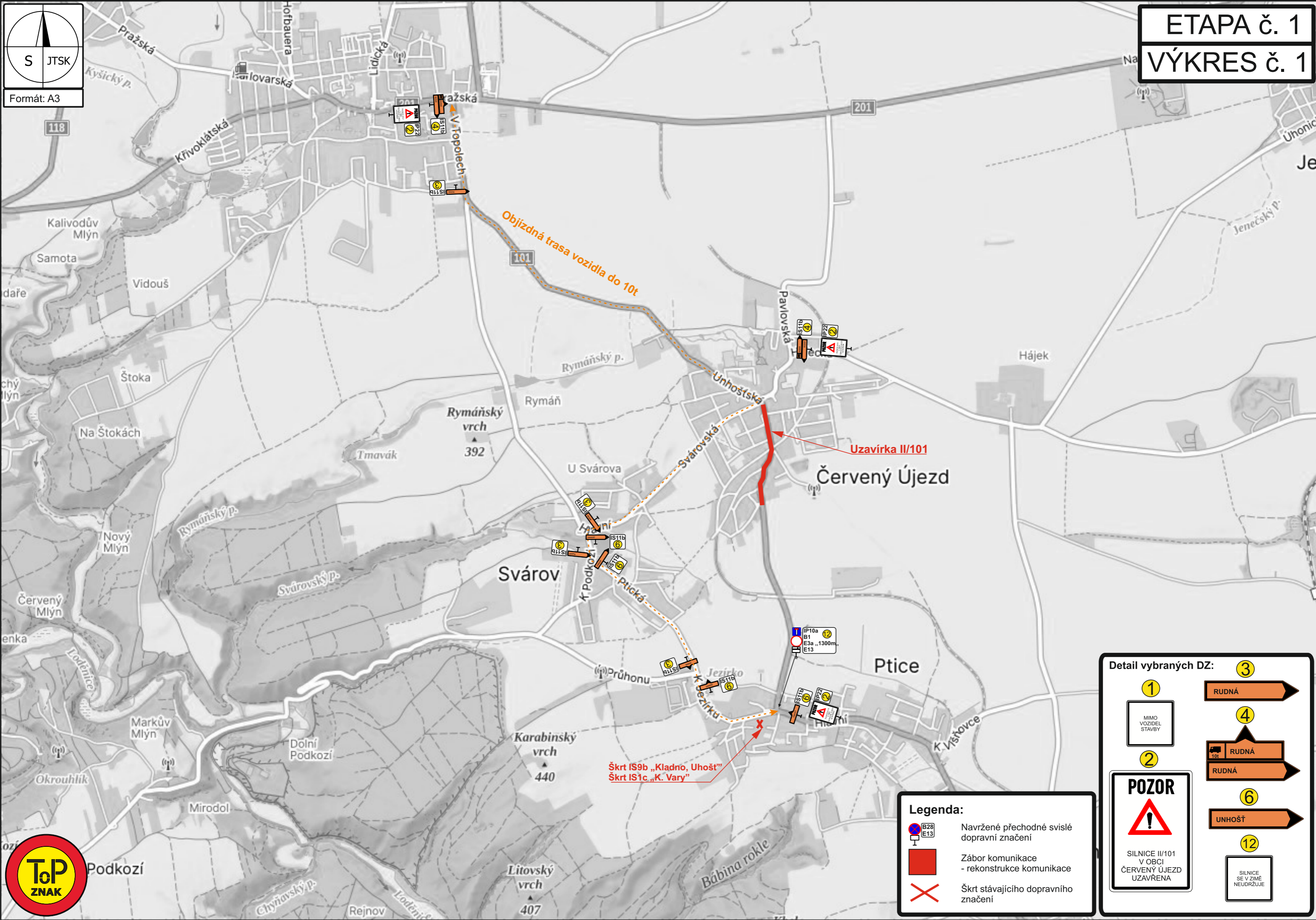
**TOP Znak s.r.o.**  
Starochuchelská 114/28  
159 00 Praha 5  
Tel.: 607 687 687  
E-mail: info@topznak.cz  
Web: www.topznak.cz  
IČ: 06035981, DIČ: CZ06035981



**POZNÁMKA:**



# ETAPA č. 1 VÝKRES č. 1

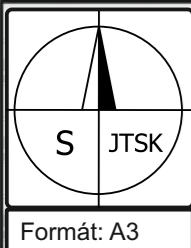


**Legenda:**

- Navržené přechodné svislé dopravní značení
- Záběr komunikace - rekonstrukce komunikace
- Škrť stávajícího dopravního značení

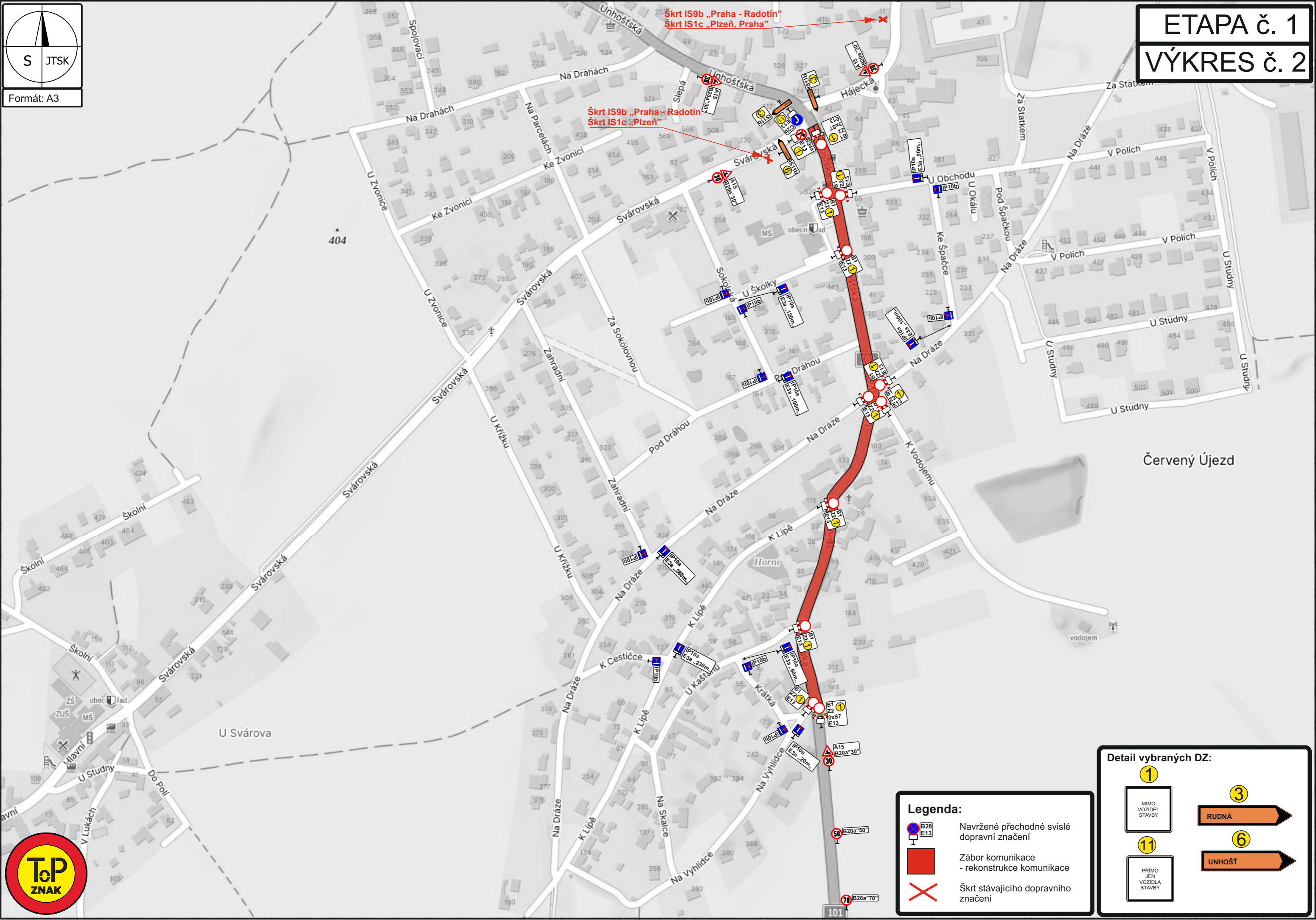
**Detail vybraných DZ:**

- 1
- 2
- 3
- 4
- 6
- 12



Formát: A3

# ETAPA č. 1 VÝKRES č. 2



Škrť IS9b „Praha - Radotín“  
Škrť IS1c „Pízeň, Praha“

Škrť IS9b „Praha - Radotín“  
Škrť IS1c „Pízeň, Praha“

Červený Újezd



**Legenda:**

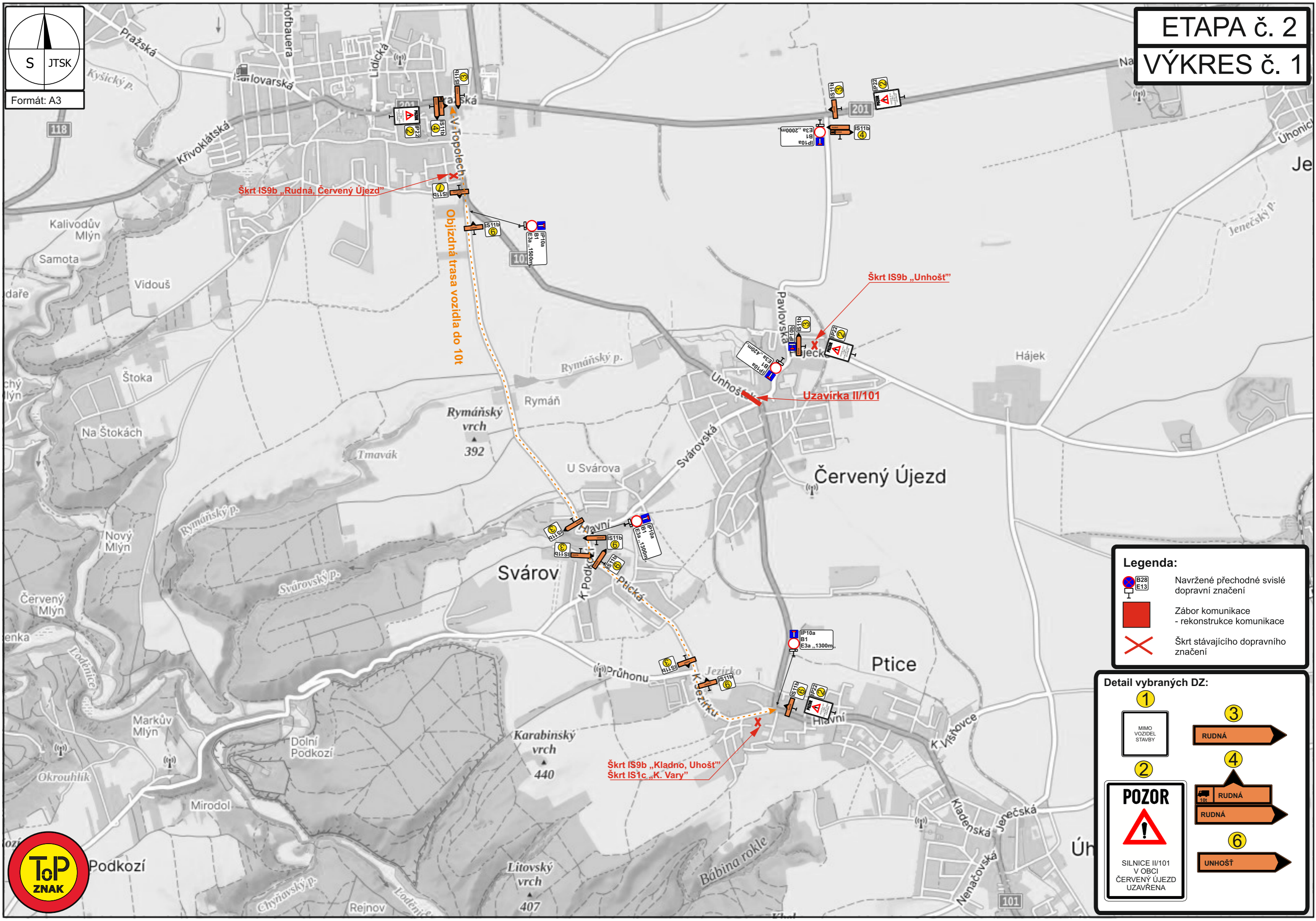
- Navržené přechodné svislé dopravní značení
- Záběr komunikace - rekonstrukce komunikace
- Škrť stávajícího dopravního značení

**Detail vybraných DZ:**

- MIMO VOZIDEL STAVBY
- PŘÍMO JEN VOZIDLA STAVBY
- RUDNÁ
- UNHOŠŤ

# ETAPA č. 2 VÝKRES č. 1

Formát: A3

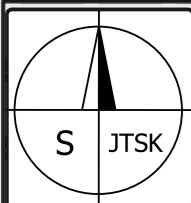


**Detail vybraných DZ:**

- 1** MIMO VOZIDEL STAVBY
- 2** **POZOR**
- 3** RUDNÁ
- 4** RUDNÁ
- 6** UNHOŠŤ

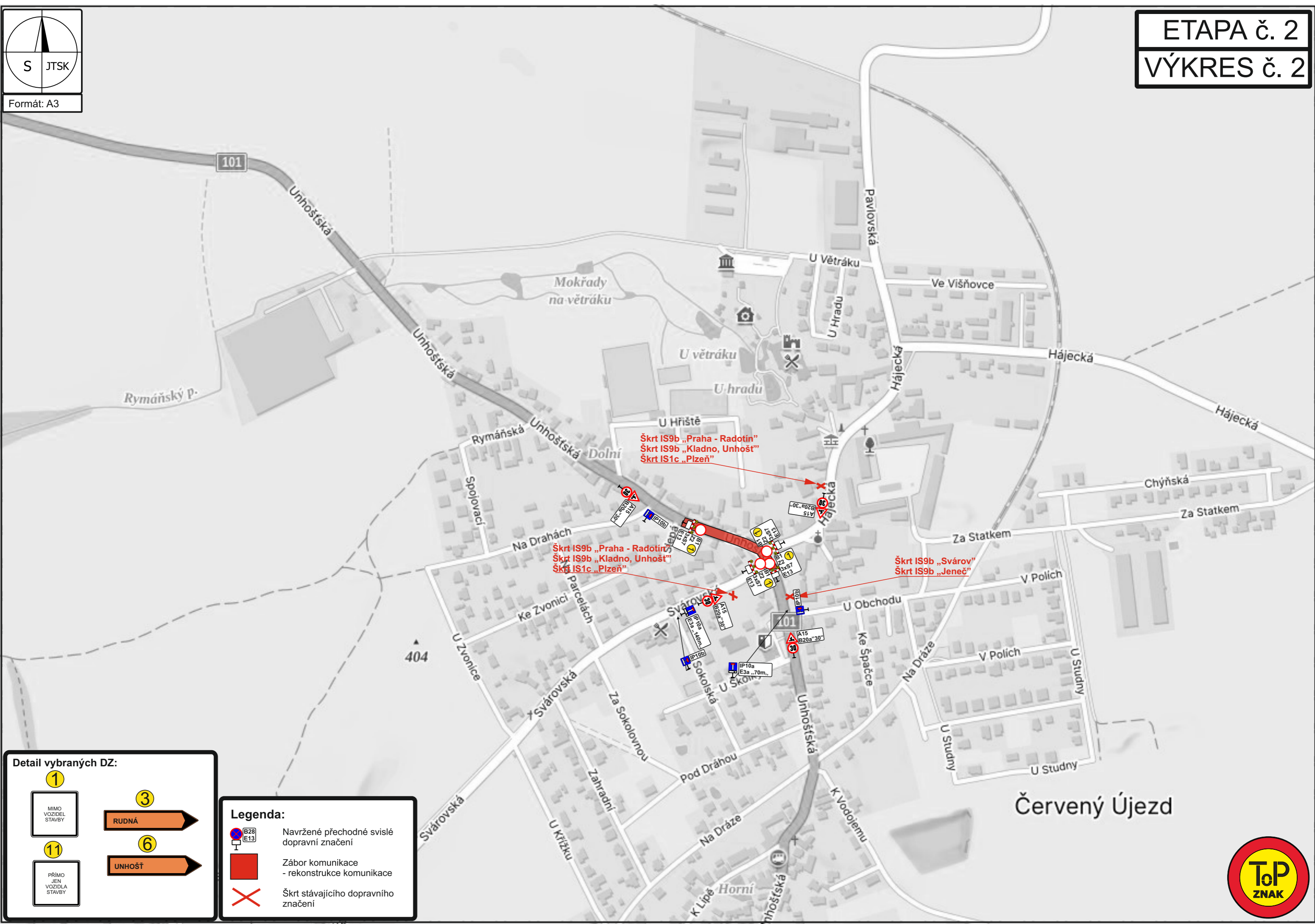
SILNICE II/101 V OBCI ČERVENÝ ÚJEZD UZAVŘENA





Formát: A3

# ETAPA č. 2 VÝKRES č. 2



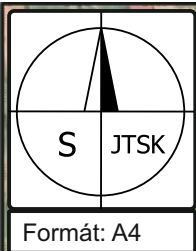
**Detail vybraných DZ:**

<b>1</b>	<b>3</b>
MIMO VOZIDEL STAVBY	RUDNÁ
<b>11</b>	<b>6</b>
PŘÍMO JEN VOZIDLA STAVBY	UNHOŠŤ

**Legenda:**

- Navržené přechodné svislé dopravní značení
- Zábor komunikace - rekonstrukce komunikace
- Škrt stávajícího dopravního značení





# ETAPA č. 2 VÝKRES č. 3



**Detail vybraných DZ:**

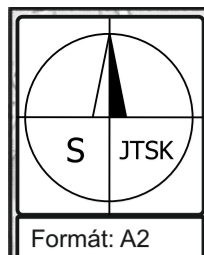
**7**

TERMÍN  
PLATNOSTI  
+ PRŮJEZD  
BUS

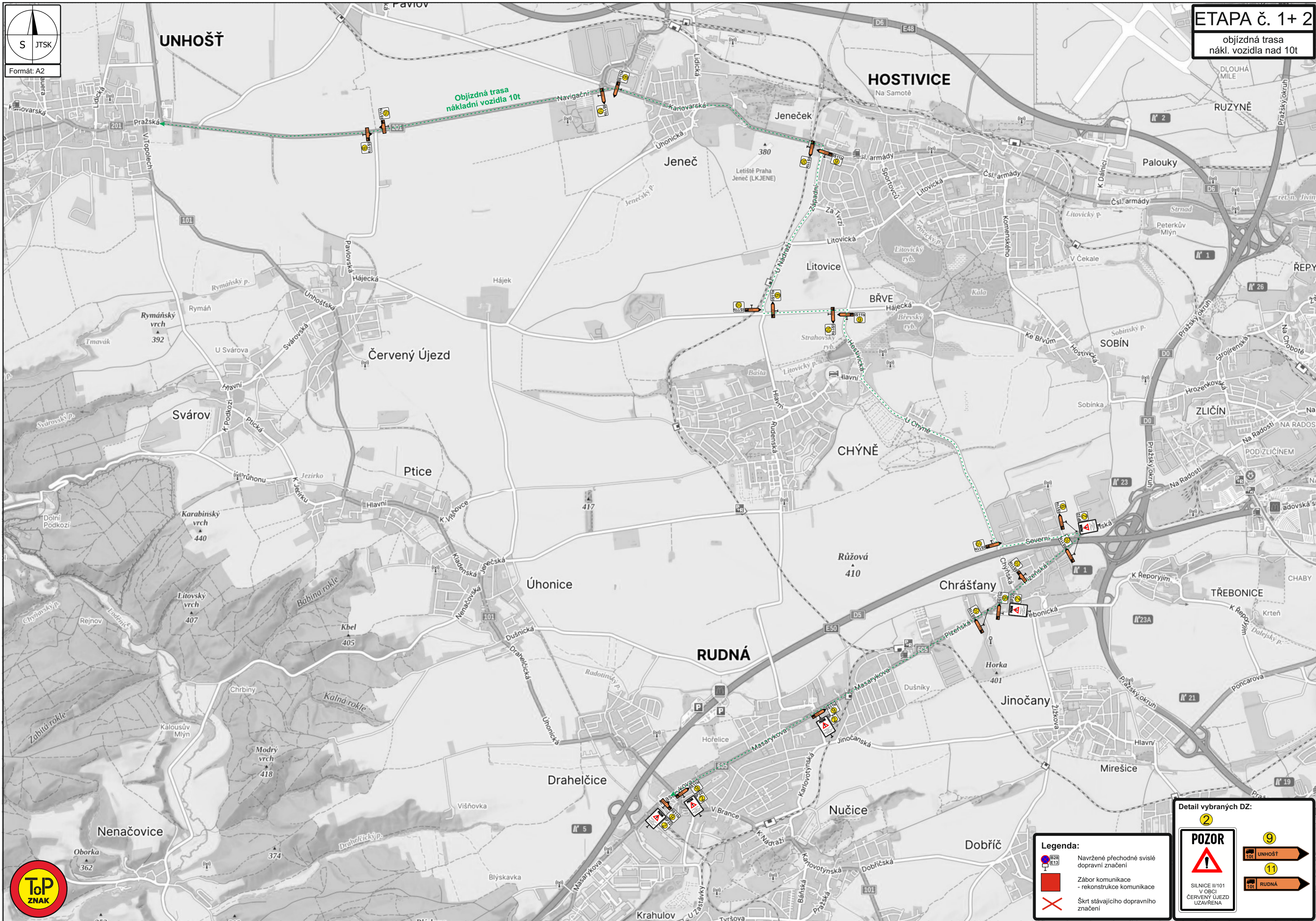
**8**

MIMO  
BUS





**ETAPA č. 1+2**  
objíždňá trasa  
nákl. vozidla nad 10t



Objíždňá trasa  
nákladní vozidla 10t

**Legenda:**

- Navržené přechodné vislé dopravní značení
- Záběr komunikace - rekonstrukce komunikace
- Škrt stávajícího dopravního značení

**Detail vybraných DZ:**

**2**

**POZOR**

SILNICE II/101  
V OBCI  
ČERVENÝ ÚJEZD  
UZAVŘENA

**9**

**101 UNHOŠŤ**

**11**

**101 RUDNÁ**

